

кризис

ВСЕРОССИЙСКАЯ ОЛИМПИАДА ШКОЛЬНИКОВ ПО ОБЩЕСТВОЗНАНИЮ.  
ШКОЛЬНЫЙ ЭТАП. 8 КЛАСС. Максимальный балл — 100

64%

Фамилия, имя Мурата Мурта Класс 8, Б<sup>н</sup>

1. «Да» или «нет»? Если вы согласны с тем, что данное утверждение верно, напишите «да», если считаете, что утверждение ошибочно, напишите «нет». Внесите свои ответы в таблицу.

- 1) Ограниченность экономических ресурсов на планете порождает необходимость решения человеком проблемы их рационального использования и распределения.
- 2) Людям любой нации присуще ощущение превосходства над другими народами.
- 3) В деятельности происходит становление и самореализация личности.
- 4) Свобода совести — это право человека самостоятельно решать, каких убеждений придерживаться, какой религии следовать.
- 5) Взимание прямых налогов не связано с учетом доходов или имущества.
- 6) Законодательным органом власти любого государства является правительство.

88

1	2	3	4	5	6
да ✓	нет ✓	да ✓	да ✓	да —	да —

По 2 балла за каждую верную позицию, всего — 12 баллов.

2. Какие из следующих высказываний эквивалентны (разными словами передают одну и ту же информацию):

- А) Если Медвед — сепулька, то Медвед — обитатель Интеропии
- Б) Если Медвед — не сепулька, то Медвед не обитает в Интеропии
- В) Если Медвед — обитатель Интеропии, то Медвед — сепулька
- Г) Если Медвед — сепулька, то Медвед не обитает в Интеропии

88

По 4 балла за каждую верную позицию, всего — 8 баллов.

3. Распределите следующие термины по двум колонкам таблицы. В первую поместите явления, принадлежащие природе, а во вторую — явления человеческой культуры. 1) Река; 2) Стон; 3) Аромат; 4) Канал; 5) Запах; 6) Наконечник стрелы; 7) Слово; 8) Кусок кварца.

165

Явления природы				Явления культуры			
1 ✓	2 ✓	3 ✓	5 8 ✓	4 ✓	6 ✓	7 ✓	

По 2 балла за каждую верную позицию, всего — 16 баллов.



4. Заполните пронумерованные пропуски в тексте. Запишите буквенные обозначения вставляемых понятий рядом с соответствующими порядковыми номерами в таблице. Обратите внимание: в списке слов и сочетаний слов больше, чем пропусков в тексте. Слова в списке даны в именительном падеже. Каждое слово (словосочетание) может быть использовано только один раз.

Упорядоченная совокупность социально-экономических и организационных отношений между (1) и (2) благ и услуг называется (3) системой.

(4) экономика основана на господстве традиций и обычаев в хозяйственной деятельности. Техническое, научное и социальное развитие в таких странах весьма ограничено, т.к. оно вступает в противоречие с хозяйственным укладом, религиозными и культурными (5). Эта модель экономики была характерна для древнего и средневекового общества, но сохраняется и в современных (6) государствах.

(7) экономика обусловлена тем, что большинство предприятий находится в (8) собственности. Все решения о производстве, распределении, обмене и потреблении материальных благ и услуг в обществе принимаются (9).

(10) экономика определяется (11) собственностью на ресурсы, использованием системы рынков и цен для координации экономической деятельности и управления ею.

А) рыночный Б) собственность В) бюджет Г) частная Д) прибыль Е) валютный Ж) государственный З) командный И) производитель К) производство Л) государство М) обязательный Н) пособие О) потребитель П) собственность Р) экономический С) ценности Т) традиционный У) слаборазвитый Ф) аренда

1	2	3	4	5	6	7	8	9	10	11
И ✓	О ✓	Р ✓	Т ✓	С ✓	У ✓	Г -	Ж ✓	Л ✓	А ✓	·

По 2 балла за каждую верную позицию, всего — 22 баллов.

#### 5. Решите правовую задачу.

Карасев Игорь 13 лет, находящийся под опекой своего деда Михайлова, совершил кражу личных вещей на сумму 250 рублей у соседки по коммунальной квартире Косулиной. Вещи продал, а деньги израсходовал. Потерпевшая Косулина обратилась в юридическую консультацию за советом, кто и в каком размере должен возместить ей причиненный ущерб.

Какой ответ должны дать Косулиной?

Дед Михайлов, так как Игорь - несовершеннолетний, он не достиг 14-ти лет  
должен вернуть стоимость stolen вещей и  
мат. ущерб и моральный

Всего 10 баллов.



**6. Решите экономическую задачу**

Для покупки автомобиля Иван Иванович взял деньги в займы у друга. Через год от сего дня он должен вернуть деньги другу в размере 480 000 рублей. В текущий момент у Ивана Ивановича появились дополнительные доходы, и он решил вернуть кредит сегодня. Не меньше какой суммы Иван Иванович должен предложить другу в качестве платежа в текущий момент, чтобы друг согласился? Сейчас ставка банковского процента составляет 20% годовых.

*20% : 100 = 0,2 - составляет 20% от суммы, которую он взял. Известно, что Иван должен вернуть 480000. Составим и решим уравн.*  
 $2 / (1 + 0,2) = 480000$ ;  $1,2x = 480000$ ;  $x = 480000 : 1,2$ ;  $x = 400000$ . Или он

*взять денег не у банка, то  $480000 - 400000 = 80000$*

*Ответ: не менее 400000 Иван Иванович должен вернуть своему другу*

**2 балла за верный ответ и 4 балла за правильное обоснование.**

**Всего 6 баллов.**

**7. Перед вами рисунки, иллюстрирующие культурные ценности Российской Федерации. Назовите обобщающее их понятие. Объясните, почему вы так решили.**

**Укажите эпоху, на которую приходится ее расцвет.**



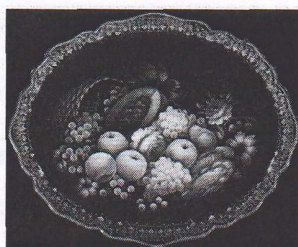
А)



Б)



В)



Г)

*На картинке ремесла 19-го века*

**Всего 12 баллов.**



8. Отметьте в таблице, к каким основным типам (в зависимости от оснований классификации) относятся следующие характеристики социальных групп:

А) люди в такой группе хорошо знают друг друга, находятся в прямых взаимоотношениях, так что члены группы чаще предпочитают вести себя конформно, соглашаться, даже если на самом деле расходятся во мнениях с другими членами группы и испытывают внутренний конфликт;

Б) иногда группа конструируется искусственно, выделяется для целей статистического учета населения;

В) группа может совпадать с коллективом организации, учреждения, создаваться для достижения специфических целей;

Г) такие группы как семья, дружеская компания, соседские общности образуют особый тип, они возникают в процессе повседневного общения, в них складываются непосредственные межличностные взаимодействия;

Д) для некоторых групп характерна малоустойчивая, не до конца формализуемая структура, их участники не чувствуют ответственности и обязанностей по отношению друг к другу, но при этом в них сильны процессы эмоционального заражения, они внушаемы.

Характеристика	Тип (основания классификации)
А	компания
Б	мнимая ✓
В	формальная ✓
Г	семья —
Д	первичная —

За каждую верную характеристику 2 балла плюс 4 балла за верное решение всего задания без ошибок. Всего 14 баллов