

№1.

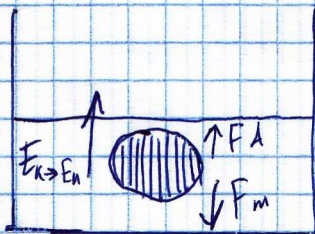
85 В стволе дерева, в почве есть вода, сок. Если граба сушат на солнце, то это способствует испарению оставшейся в них влаги. В нем же, этот сок все испаряется, так как на почве все получают солнечные лучи, поэтому испаряются  $\neq$  кольца в воде.

№2.

85 В правой трубе давление выше, чем в левой; поэтому вода течет из левой в правую, но вода не переливается из левой трубы в правую.

№3.

55 Когда мячик отпустили, то  $F_A$  стала больше  $F_m$ , а





Коммутационная энергия преобразуется  
в кинетическую энергию шарика.

$$F_A = \rho g V$$

$$F_m = mg$$

$$F_A - F_m = \rho g V - mg$$

$$S = v t$$

$$v = \frac{S}{t}$$

$$S = 150 + 150 = 300 \mu$$

$$v = v_1 + v_2 ; v_1 = 90 \text{ км/ч} / 2 = 25 \frac{\mu}{\text{с}}$$

$$t = 2C$$

$$v = \frac{300}{2}$$

$$v = 150$$

$$v_1 + v_2 = 150$$

$$v_2 = 150 - v_1$$

$$v_2 = 150 - 25$$

$$v_2 = 125 \frac{\mu}{\text{с}} = 450 \frac{\text{км}}{\text{ч}}$$

$$\text{Ответ: } 450 \frac{\text{км}}{\text{ч}}$$

58